

Polyactivité choisie

SOUTENIR L'AGROÉCOLOGIE TERRITORIALE
UNE INNOVATION SOCIALE POUR L'ENTREPRISE
AMÉLIORER LE BIEN-ÊTRE / LA SANTÉ AU TRAVAIL

→ EXPÉRIMENTATION 2025-2026



INRAE



LES ATELIERS ICARE... *que proposons-nous?*

Partenariats avec des entreprises pour développer le temps-partiel rémunéré en agriculture agroécologique

En Occitanie : 2 entreprises - 6 salarié-e-s - 5 fermes

Sur l'Île de la Réunion: 1 entreprise - 1 salariée - 1 ferme

En Ile-de-France : déploiement en cours - plusieurs fermes déjà disponibles



DÉPLOIEMENT SUR D'AUTRES TERRITOIRES POSSIBLE !

UN DOUBLE ENJEU SOCIAL ... *en France!*

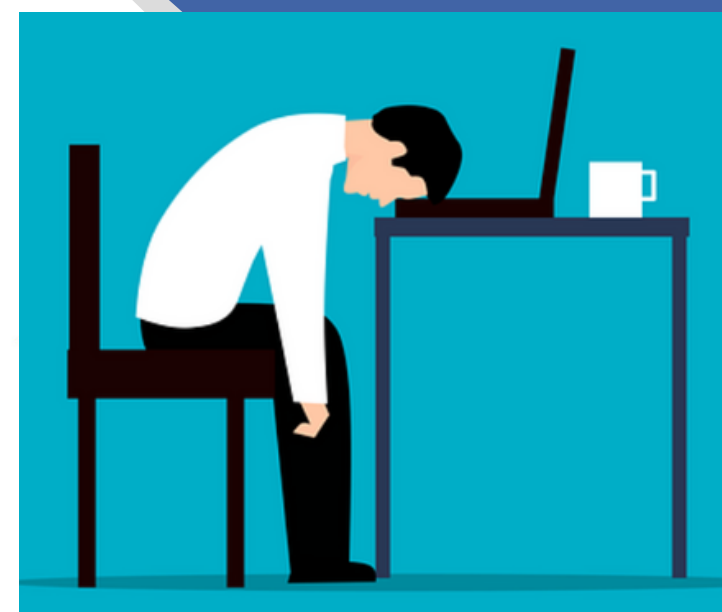
34% Des salarié-e-s proches du burn-out ([Culture RH](#))

42% Des salarié-e-s ne trouvent plus de sens dans leur travail ([OpinionWay](#))

45% Agriculteur-ice-s qui ont plus de 60 ans en 2025 ([Agreste](#))

1 million
d'actifs supplémentaires nécessaires en agroécologie ([Collectif Nourrir](#))

60% Dirigeant-e-s français-e-s qui estiment qu'ils doivent repenser leur business model d'ici 10 ans pour garantir la viabilité de leur entreprise ([PWC](#))



LA POLYACTIVITÉ... *une innovation de rupture !*

La polyactivité est la mise en œuvre de 2 ou plusieurs activités choisies et rémunérées, par exemple:

- Un mi-temps en assistance de direction, un mi-temps dans la ferme
- 3 jours technicien électronique, 2 jours animateur de vie en EHPAD

| Intérêts pour le salarié | Intérêts pour l'entreprise | Intérêts pour la société |
|---|--|--|
| retrouver du sens | TENIR SES OBJECTIFS RSE: en étant une entreprise réellement actrice de son territoire qui soutient les secteurs essentiels | amener de la force de travail dans les secteurs essentiels en déficit de personnel |
| trouver un équilibre entre travail manuel et mental | PRENDRE SOIN DES COLLABORATEUR.ICE.S en leur permettant de vivre un nouvel équilibre au travail par une activité régénératrice | croiser les différents milieux socio-culturels (ex: urbain/rural) |
| se reconverter partiellement, sans "tout plaquer" | FAIRE DES ÉCONOMIES (en partageant les coûts salariaux des personnes volontaires et en protégeant l'emploi) | participer à la résilience du territoire |
| valoriser les compétences et les appétences | AMÉLIORER SON IMAGE (en proposant un dispositif différentiateur et engagé, j'attire des clients et les "talents", et je limite le turn-over) | enrichir la résilience avec des profils multi-compétents |

EMBARQUEZ DANS L'EXPÉRIMENTATION **2025-2026** DU DISPOSITIF

- Expérimentation accompagnée par l'**INRAE Occitanie** et **TSM/CNRS**
- Passage 4/5e : 1 jour par semaine à la ferme rémunéré au SMIC
- Double contrat de travail (avenant + contrat salarié-e agricole)
- 2 semaines d'essai (soit 2 jours)
- 4 à 6 mois d'expérimentation
- Possibilité d'entrée différée : besoins de mains d'œuvre agricole toute l'année
- Expérimentation ouverte à l'ensemble du territoire français

sept 2025

oct 2025

nov 2025

mars- mai 26

été 26

**Présentation du
dispositif**

**Mise à jour base
contractuelle**

**Arrivée dans
les fermes**

**Fin de
l'expérimentation
ou
prolongation**

**Restitution INRAE –
TSM/CNRS**



INRAE

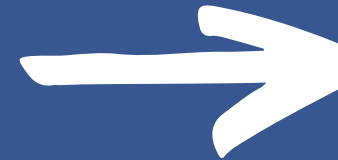


UN DISPOSITIF CARRÉ !



L'entreprise

rémunère (prestation)



L'association

continue de
rémunérer le/la
salarié-e sur les 4/5e
restants



Le/la salarié-e



rémunère (salaire)



rémunère (prestation)



L'agriculteur·rice



prestation offerte:
1/ développement de
l'agroécologie
2/ formation du polyactif.ve
à l'agroécologie
3/ amélioration du bien-
être du polyactif.ve

L'agriculteur contribue pour 15% du salaire
Détail des montants en Annexe



ILS PARLENT DE NOUS !

France 5 - "Silence ça pousse" (04 octobre 2025, 26e minute)

RMC (13 juillet 2025, 12e minute)

MSN.com (09 juillet 2025)

Le Parisien édition Toulouse (08 juillet 2025)

ICI Occitanie (23 juin 2025)

Alternatives Économiques (20 juin 2025)

Socialter (18 septembre 2024)



ILS NOUS SOUTIENNENT !

